

## LEGENDA MÍSTNOSTÍ

OZN.	NÁZEV	PODLAHA	STĚNY	STROP	PLOCHA [m <sup>2</sup> ]	S.V. [m]	POZNÁMKA
201	WC	DLAŽBA	ŠTUKOVÁ OMÍTKA	ŠTUKOVÁ OMÍTKA	1,15	2,410	KERAM. OBKLAD V=1600 mm
202	KOUPELNA	DLAŽBA	ŠTUKOVÁ OMÍTKA	ŠTUKOVÁ OMÍTKA	2,64	2,500	KERAM. OBKLAD V=2100 mm
203	CHODBA	DŘEVĚNÉ PARKETY	ŠTUKOVÁ OMÍTKA	ŠTUKOVÁ OMÍTKA	7,61	3,070	DŘEVĚNÉ LIŠTY
204	KUCHYŇ	PVC	ŠTUKOVÁ OMÍTKA	ŠTUKOVÁ OMÍTKA	13,33	2,890	PVC LIŠTA
205	POKOJ 2	DŘEVĚNÉ PARKETY	ŠTUKOVÁ OMÍTKA	ŠTUKOVÁ OMÍTKA	16,23	2,870	DŘEVĚNÁ LIŠTA
200	BALKÓN	KERAMICKÁ DLAŽBA	—	—	1,65	—	SOKL 80 mm

## LEGENDA POTRUBÍ:

- KANALIZAČNÍ POTRUBÍ NAPOJOVACÍ PP— HT  
— KANALIZAČNÍ POTRUBÍ — STÁVAJÍCÍ

## POZNÁMKA :

VEŠKERÉ MÍRY NUTNO UPŘESNIT PŘI REALIZACI

## LEGENDA ZAŘÍZOVACÍCH PŘEDMĚTŮ:

**WC** WC MÍSA KERAMICKÁ ZÁVĚSNÁ  
HORNÍ HRANA v.400 mm  
VODA SV, DN15, v.1000mm  
+PODOMÍTKOVÝ MODUL K OBEZDĚNÍ  
S INTEGROVANÝM ROHOVÝM VENTILEM  
(DODÁVKA VÝROBCE)

**U** UMYVADLO ZÁPUSTNÉ KERAMICKÉ  
ŠÍŘKA 540 mm, HORNÍ HRANA v.850 mm  
ODPAD DN40, v.530 mm  
VODA SV/TV, 2xRV DN15, v.580MM  
+BATERIE STOJÁNKOVÁ PÁKOVÁ G 1/2  
+UMYVADLOVÝ SIFON VODNÍ DN40 — PLAST  
+OVLÁDÁNÍ ODTOKU  
+SOUČÁSTÍ JE ZRCADLO 540x800 mm

**DJ** DŘEZ GRANITOVÝ JEDNODUCHÝ  
HORNÍ HRANA v.900 mm  
ODPAD DN50, v.450mm  
VODA SV/TV, 2xRV DN15, v.580 mm  
+BATERIE STOJÁNKOVÁ PÁKOVÁ G 1/2  
+UMYVADLOVÝ SIFON VODNÍ DN40 — PLAST

**S** SPRCHOVÁ VANIČKA PLASTOVÁ  
DNO VANIČKY v.100 mm  
ODPAD DN50, V PODLAZE  
+NÁSTĚNNÁ PÁKOVÁ BATERIE  
+SIFON VANIČKOVÝ DN50 — PLAST  
+POSUVNÁ SPRCHOVÁ TYČ

**AP** (AUTOMATICKÁ PRAČKA  
HORNÍ HRANA v.500 mm  
ODPAD DN50  
VODA SV, DN15) — PŘÍPRAVA

**MN** (MYČKA NÁDOBÍ  
HORNÍ HRANA v.500 mm  
ODPAD DN50  
VODA SV, DN15) — PŘÍPRAVA

HLAVNÍ PROJEKTANT:



Energy Benefit Centre a.s.  
Křenova 438/3, 162 00 Praha 6  
tel.: +420 270 003 300  
e-mail: kontakt@energy-benefit.cz  
internet: www.energy-benefit.cz

ZPRACOVATEL ČÁSTI:

Vypracoval:  
**Aleš Veselý**  
Zodpovědný projektant:  
**Ing. Jan Košner, Ph.D.**

PROJEKT:

**Projektová dokumentace na opravu bytů — etapa 1/2017**  
**PEKAŘSKÁ 30 BYT Č. 3**

STAVEBNÍK:

Statutární město Brno, městská část Brno — střed  
Dominikánská 2, 601 69 Brno

ČÁST, PROFESE:

**ZDRAVOTNĚ TECHNICKÁ INSTALACE**

VÝKRES:

**PŮDORYS BYTU — KANALIZACE — NAVRHOVANÝ STAV**

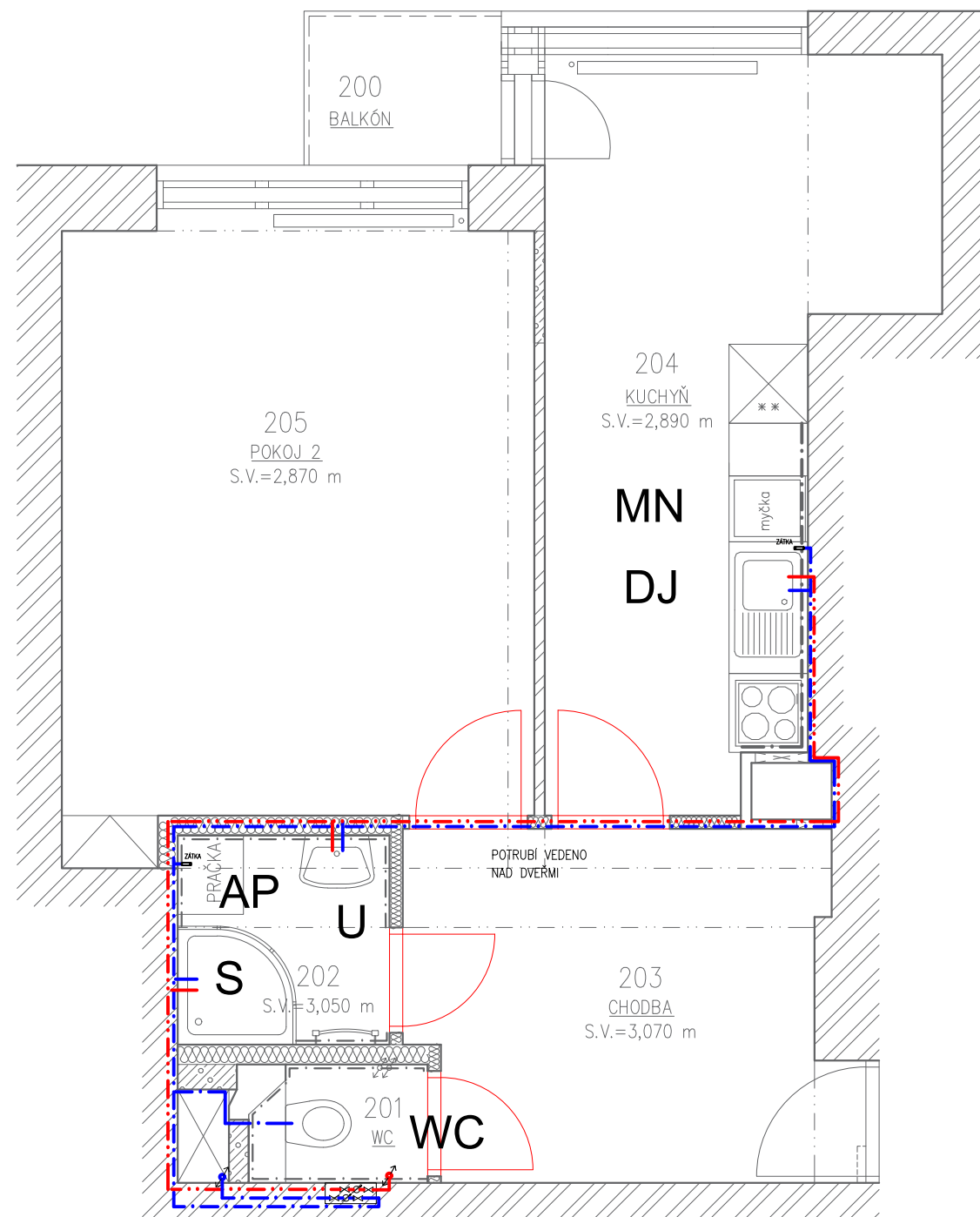
razítko a podpis

Zakázkové číslo: **170090**

Datum: **22.06.2017**

Část: **D.1.4.a** Stupeň: **DSP** Změna: **00**

Č.výkr.: **03** Formát: **2 x A4** Měřítko: **1:50**



## LEGENDA MÍSTNOSTÍ

OZN.	NÁZEV	PODLAHA	STĚNY	STROP	PLOCHA [m²]	S.V. [m]	POZNÁMKA
201	WC	DLAŽBA	ŠTUKOVÁ OMÍTKA	ŠTUKOVÁ OMÍTKA	1,15	2,410	KERAM. OBKLAD V=1600 mm
202	KOUPELNA	DLAŽBA	ŠTUKOVÁ OMÍTKA	ŠTUKOVÁ OMÍTKA	2,64	2,500	KERAM. OBKLAD V=2100 mm
203	CHODBA	DŘEVĚNÉ PARKETY	ŠTUKOVÁ OMÍTKA	ŠTUKOVÁ OMÍTKA	7,61	3,070	DŘEVĚNÉ LIŠTY
204	KUCHYŇ	PVC	ŠTUKOVÁ OMÍTKA	ŠTUKOVÁ OMÍTKA	13,33	2,890	PVC LIŠTA
205	POKOJ 2	DŘEVĚNÉ PARKETY	ŠTUKOVÁ OMÍTKA	ŠTUKOVÁ OMÍTKA	16,23	2,870	DŘEVĚNÁ LIŠTA
200	BALKÓN	KERAMICKÁ DLAŽBA	–	–	1,65	–	SOKL 80 mm

## LEGENDA ZAŘÍZENÍ:

WC	KLOZET ZÁVĚSNÝ
U	UMYVADLO SE STOJÁNKOVOU BATERIÍ
S	SPRCHOVÝ KOUT
DJ	KUCHYŇSKÝ DŘEZ
MN	MYČKA – PŘÍPRAVA
AP	AUTOMATICKÁ PRAČKA – PŘÍPRAVA

## LEGENDA POTRUBÍ:

STUDENÁ VODA	
TEPLÁ VODA	

HLAVNÍ PROJEKTANT:



Energy Benefit Centre a.s.  
Křenova 438/3, 162 00 Praha 6  
tel.: +420 270 003 300  
e-mail: kontakt@energy-benefit.cz  
internet: www.energy-benefit.cz

ZPRACOVATEL ČÁSTI:

Vypracoval:  
**Aleš Veselý**  
Zodpovědný projektant:  
**Ing. Jan Košner, Ph.D.**

PROJEKT:

**Projektová dokumentace na opravu bytů – etapa  
1/2017  
PEKAŘSKÁ 30 BYT Č. 3**

STAVEBNÍK:

Statutární město Brno, městská část Brno – střed  
Dominikánská 2, 601 69 Brno

ČÁST, PROFESE:

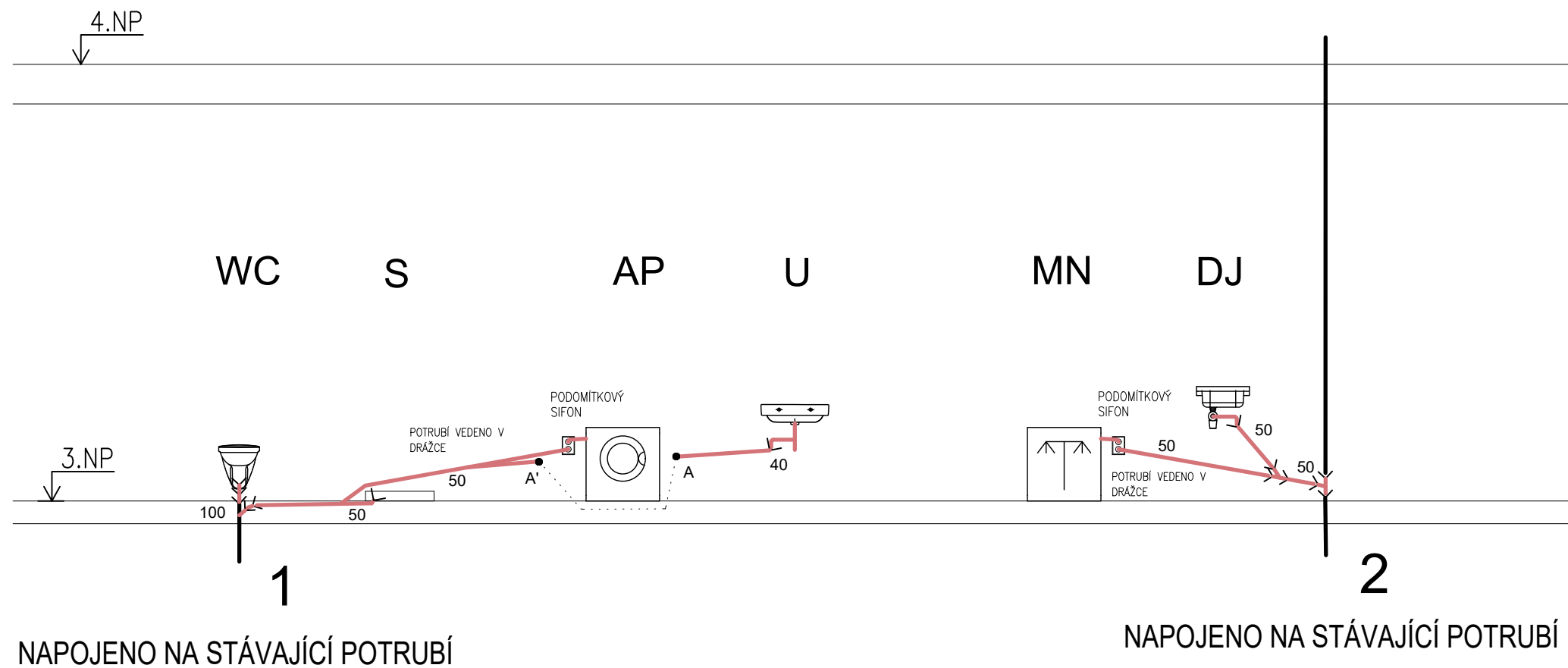
**ZDRAVOTNĚ TECHNICKÁ INSTALACE**

VÝKRES:

**PŮDORYS BYTU – VODOVOD – NAVRHOVANÝ STAV**

razítko a podpis

Zakázkové číslo: <b>170090</b>		Paré:
Datum: <b>22.06.2017</b>		
Část: <b>D.1.4.a</b>	Stupeň: <b>DSP</b>	Změna: <b>00</b>
Č.výkr.: <b>01</b>	Formát: <b>2 x A4</b>	Měřítko: <b>1:50</b>



### LEGENDA POTRUBÍ:

- KANALIZAČNÍ POTRUBÍ NAPOJOVACÍ PP – HT
- KANALIZAČNÍ POTRUBÍ – STÁVAJÍCÍ

### POZNÁMKA :

VEŠKERÉ MÍRY NUTNO UPŘESNIT PŘI REALIZACI

### LEGENDA ZAŘIZOVACÍCH PŘEDMĚTŮ:

<b>WC</b>	WC MÍSA KERAMICKÁ ZÁVĚSNÁ HORNÍ HRANA v.400 mm VODA SV, DN15, v.1000mm +PODOMÍTKOVÝ MODUL K OBEZDĚNÍ S INTEGROVANÝM ROHOVÝM VENTILEM (DODÁVKA VÝROBCE)	<b>S</b>	SPRCHOVÁ VANIČKA PLASTOVÁ DNO VANIČKY v.100 mm ODPAD DN50, V PODLAŽE +NÁSTĚNNÁ PÁKOVÁ BATERIE +SIFON VANIČKOVÝ DN50 – PLAST +POSUVNÁ SPRCHOVÁ TYČ
<b>U</b>	UMYVADLO ZÁPUSTNÉ KERAMICKÉ ŠÍŘKA 540 mm, HORNÍ HRANA v.850 mm ODPAD DN40, v.530 mm VODA SV/TV, 2xRV DN15, v.580MM +BATERIE STOJÁNKOVÁ PÁKOVÁ G 1/2 +UMYVADLOVÝ SIFON VODNÍ DN40 – PLAST +OVLÁDÁNÍ ODTOKU +SOUČÁSTÍ JE ZRCADLO 540x800 mm	<b>AP</b>	(AUTOMATICKÁ PRAČKA HORNÍ HRANA v.500 mm ODPAD DN50 VODA SV, DN15) – PŘÍPRAVA
<b>DJ</b>	DŘEZ GRANITOVÝ JEDNODUCHÝ HORNÍ HRANA v.900 mm ODPAD DN40, v.450mm VODA SV/TV, 2xRV DN15, v.580 mm +BATERIE STOJÁNKOVÁ PÁKOVÁ G 1/2 +UMYVADLOVÝ SIFON VODNÍ DN40 – PLAST	<b>MN</b>	(MYČKA NÁDOBÍ HORNÍ HRANA v.500 mm ODPAD DN50 VODA SV, DN15) – PŘÍPRAVA

HLAVNÍ PROJEKTANT:



Energy Benefit Centre a.s.  
Křenova 438/3, 162 00 Praha 6  
tel.: +420 270 003 300  
e-mail: kontakt@energy-benefit.cz  
internet: www.energy-benefit.cz

ZPRACOVATEL ČÁSTI:

Vypracoval:  
**Aleš Veselý**  
Zodpovědný projektant:  
**Ing. Jan Košner, Ph.D.**

PROJEKT:

**Projektová dokumentace na opravu bytů – etapa 1/2017**  
**PEKAŘSKÁ 30 BYT Č. 3**

STAVEBNÍK:

Statutární město Brno, městská část Brno – střed  
Dominikánská 2, 601 69 Brno

ČÁST, PROFESE:

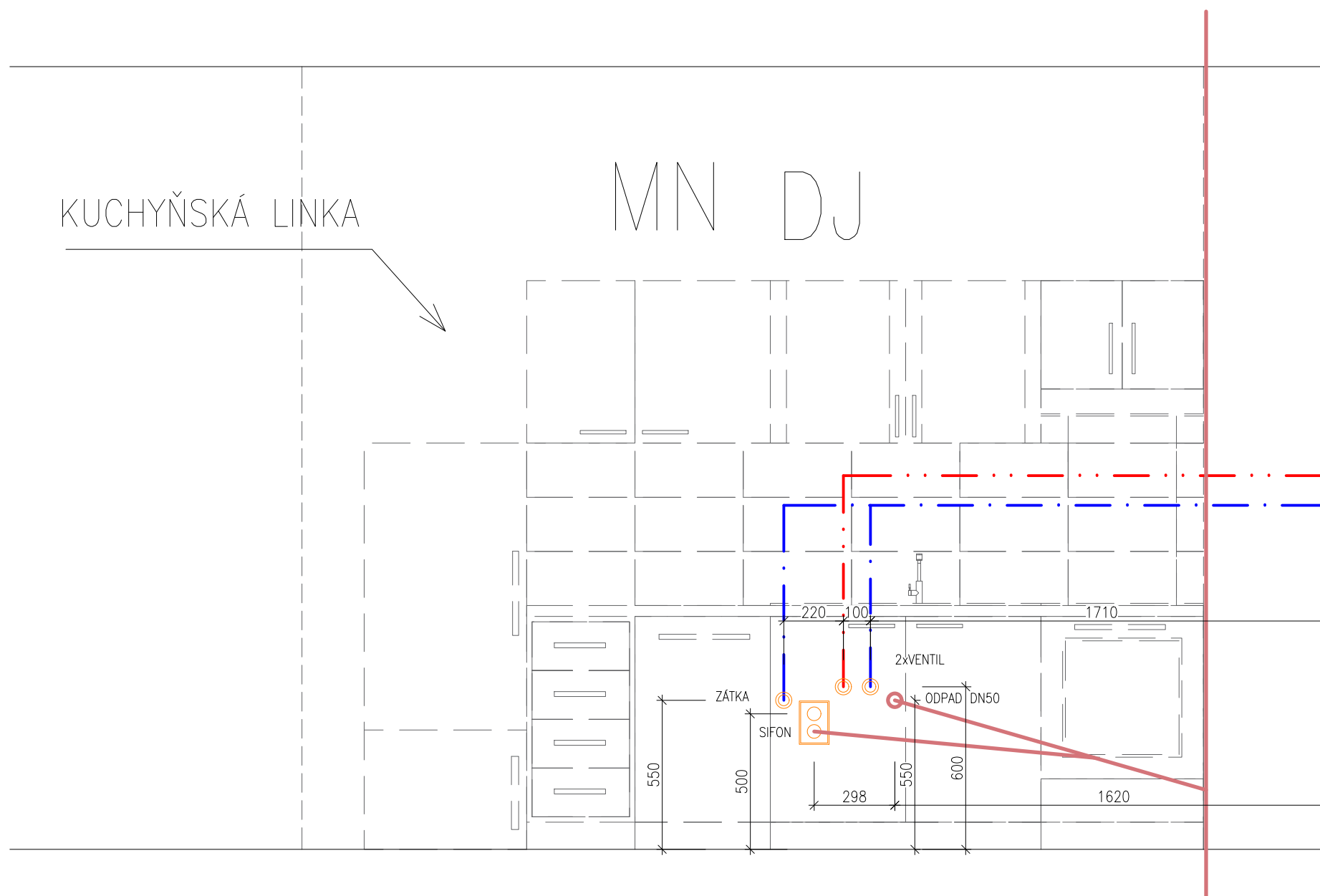
**ZDRAVOTNĚ TECHNICKÁ INSTALACE**

VÝKRES:

**SCHÉMA BYTU – KANALIZACE – NAVRHOVANÝ STAV**

razítko a podpis

Zakázkové číslo:		Paré:
170090		
Datum:		
22.06.2017		
Část:	Stupeň:	Změna:
D.1.4.a	DSP	00
Č.výkr.:	Formát:	Měřítko:
04	2 x A4	1:50



### LEGENDA POTRUBÍ:

STUDENÁ VODA ———  
 TEPLÁ VODA ———  
 KANALIZAČNÍ  
 POTRUBÍ ———  
 NAPOJOVACÍ  
 PP– HT

### LEGENDA ZAŘÍZENÍ:

DJ KUCHYŇSKÝ DŘEZ  
 MN MYČKA – PŘÍPRAVA  
 AP AUTOMATICKÁ PRAČKA – PŘÍPRAVA

### POZNÁMKA :

VEŠKERÉ DALŠÍ MÍRY NUTNO UPŘESNIT PŘI  
 REALIZACI

HLAVNÍ PROJEKTANT:



Energy Benefit Centre a.s.  
 Křenova 438/3, 162 00 Praha 6  
 tel.: +420 270 003 300  
 e-mail: kontakt@energy-benefit.cz  
 internet: www.energy-benefit.cz

ZPRACOVATEL ČÁSTI:

Vypracoval:  
**Aleš Veselý**  
 Zodpovědný projektant:  
 Ing. Jan Košner, Ph.D.

PROJEKT:

**Projektová dokumentace na opravu bytů – etapa  
 1/2017  
 PEKAŘSKÁ 30 BYT Č. 3**

STAVEBNÍK:

Statutární město Brno, městská část Brno – střed  
 Dominikánská 2, 601 69 Brno

ČÁST, PROFESE:

**ZDRAVOTNĚ TECHNICKÁ INSTALACE**

VÝKRES:

**SCHÉMA KUCHYŇSKÉ LINKY BYTU – NAVRHOVANÝ STAV**

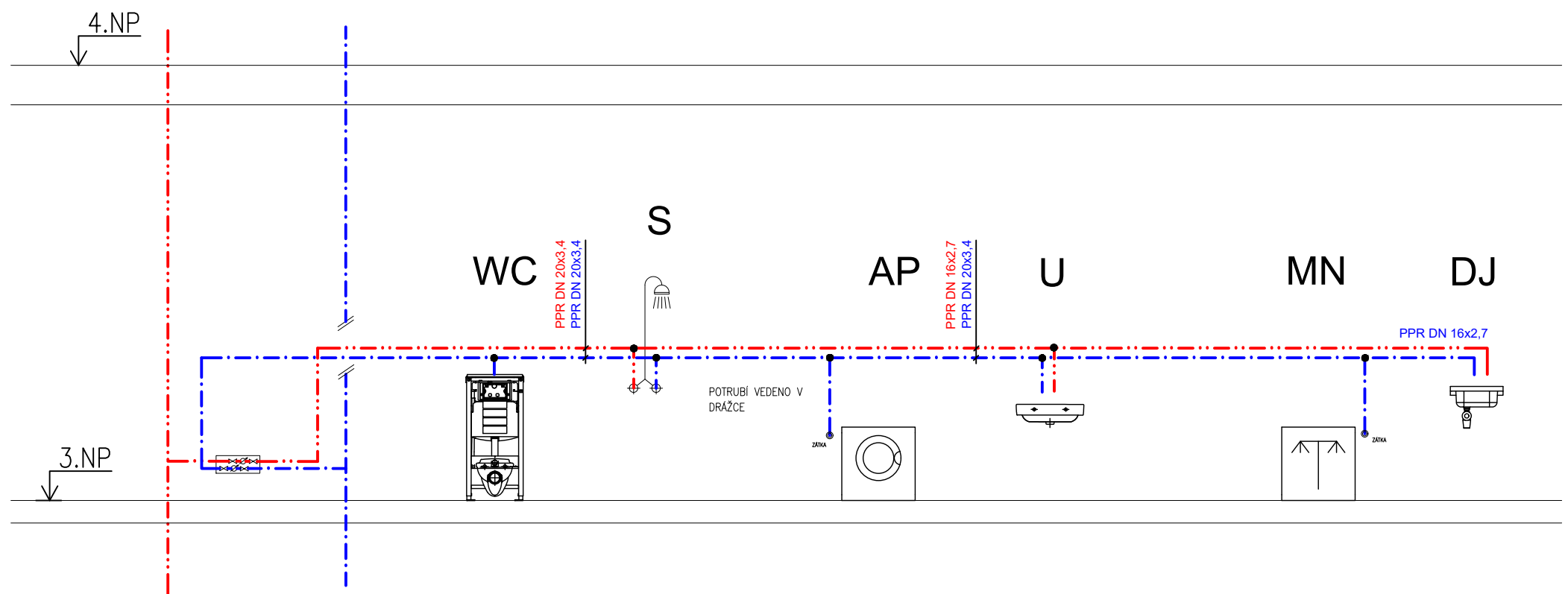
razítko a podpis

Zakázkové číslo: **170090**

Datum: **22.06.2017**

Část: **D.1.4.a** Stupeň: **DSP** Změna: **00**

Č.výkr.: **05** Formát: **2 x A4** Měřítko: **1:20**



LEGENDA ZAŘÍZENÍ:

- WC KLOZET ZÁVĚSNÝ
- U UMYVADLO SE STOJÁNKOVOU BATERII
- S SPRCHOVÝ KOUT
- DJ KUCHYŇSKÝ DŘEZ
- MN MYČKA – PŘÍPRAVA
- AP AUTOMATICKÁ PRAČKA – PŘÍPRAVA

LEGENDA POTRUBÍ:

- STUDENÁ VODA
- TEPLÁ VODA

POZNÁMKA :

- VEŠKERÉ MÍRY JE NUTNO UPŘESNIT PŘI REALIZACI
- POTRUBÍ PRO ZAŘIZOVACÍ PŘEDMĚTY Z PLASTU PPR
- POTRUBÍ BUDE OPATŘENO TEPELNOU IZOLACÍ

HLAVNÍ PROJEKTANT:



Energy Benefit Centre a.s.  
Křenova 438/3, 162 00 Praha 6  
tel.: +420 270 003 300  
e-mail: kontakt@energy-benefit.cz  
internet: www.energy-benefit.cz

ZPRACOVATEL ČÁSTI:

Vypracoval:  
**Aleš Veselý**  
Zodpovědný projektant:  
**Ing. Jan Košner, Ph.D.**

PROJEKT:

**Projektová dokumentace na opravu bytů – etapa 1/2017**  
**PEKAŘSKÁ 30 BYT Č. 3**

STAVEBNÍK:

Statutární město Brno, městská část Brno – střed  
Dominikánská 2, 601 69 Brno

ČÁST, PROFESE:

**ZDRAVOTNĚ TECHNICKÁ INSTALACE**

VÝKRES:

**SCHÉMA BYTU – VODOVOD – NAVRHOVANÝ STAV**

razítko a podpis

Zakázkové číslo:	Paré:	
<b>170090</b>		
Datum:		
<b>22.06.2017</b>		
Část:	Stupeň:	Změna:
<b>D.1.4.a</b>	<b>DSP</b>	<b>00</b>
Č.výkr.:	Formát:	Měřítko:
<b>02</b>	<b>2 x A4</b>	<b>1:50</b>